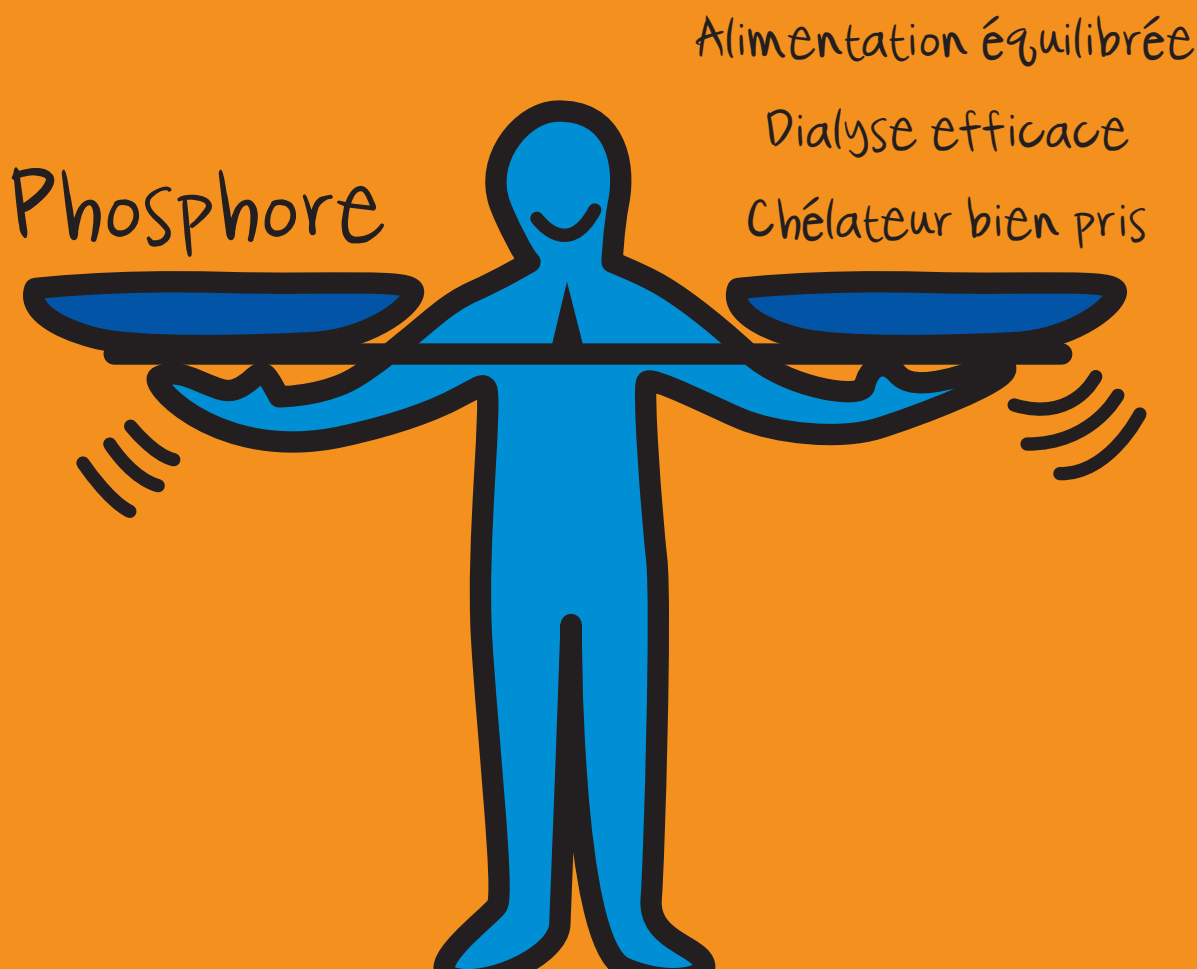


Qualité de vie en dialyse !



Le phosphore mal éliminé, un tueur silencieux.

Le phosphore en excès : des risques cardio-vasculaires.
L'équilibre du phosphore, un équilibre essentiel à atteindre.

3 démarches indissociables

Limiter les apports en phosphore par une **alimentation** équilibrée.

Avoir une **dialyse** efficace.

Bien prendre son **chélateur** (empêcher le phosphore d'être absorbé).

**Parlez-en à votre médecin,
à votre infirmière ou à votre diététicienne.**

Qualité de vie en dialyse !



Le phosphore mal éliminé, un tueur silencieux.

Le phosphore en excès : des risques cardio-vasculaires.
L'équilibre du phosphore, un équilibre essentiel à atteindre.

3 démarches indissociables

limiter les apports en phosphore par une **alimentation** équilibrée.

Avoir une **dialyse** efficace.

Bien prendre son **chélateur** (empêcher le phosphore d'être absorbé).

genzyme

Parlez-en à votre médecin,
à votre infirmière ou à votre diététicienne.



Qualité de vie en dialyse !



Le phosphore mal éliminé, un tueur silencieux.

Le phosphore en excès : des risques cardio-vasculaires.
L'équilibre du phosphore, un équilibre essentiel à atteindre.

3 démarches indissociables

limiter les apports en phosphore par une **alimentation** équilibrée.

Avoir une **dialyse** efficace.

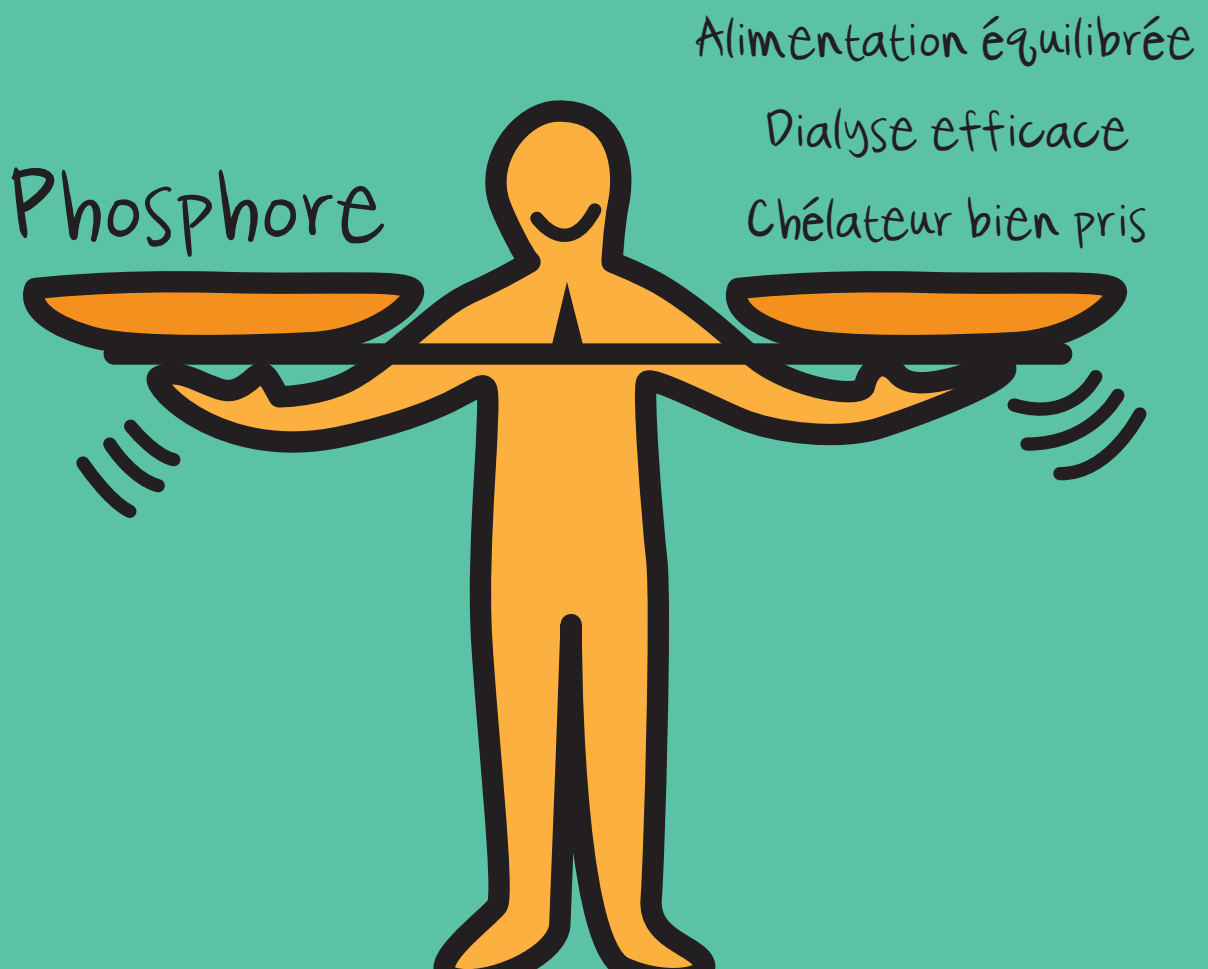
Bien prendre son **chélateur** (empêcher le phosphore d'être absorbé).

genzyme

Parlez-en à votre médecin,
à votre infirmière ou à votre diététicienne.



Qualité de vie en dialyse !



Le phosphore mal éliminé, un tueur silencieux.

Le phosphore en excès : des risques cardio-vasculaires.
L'équilibre du phosphore, un équilibre essentiel à atteindre.

3 démarches indissociables

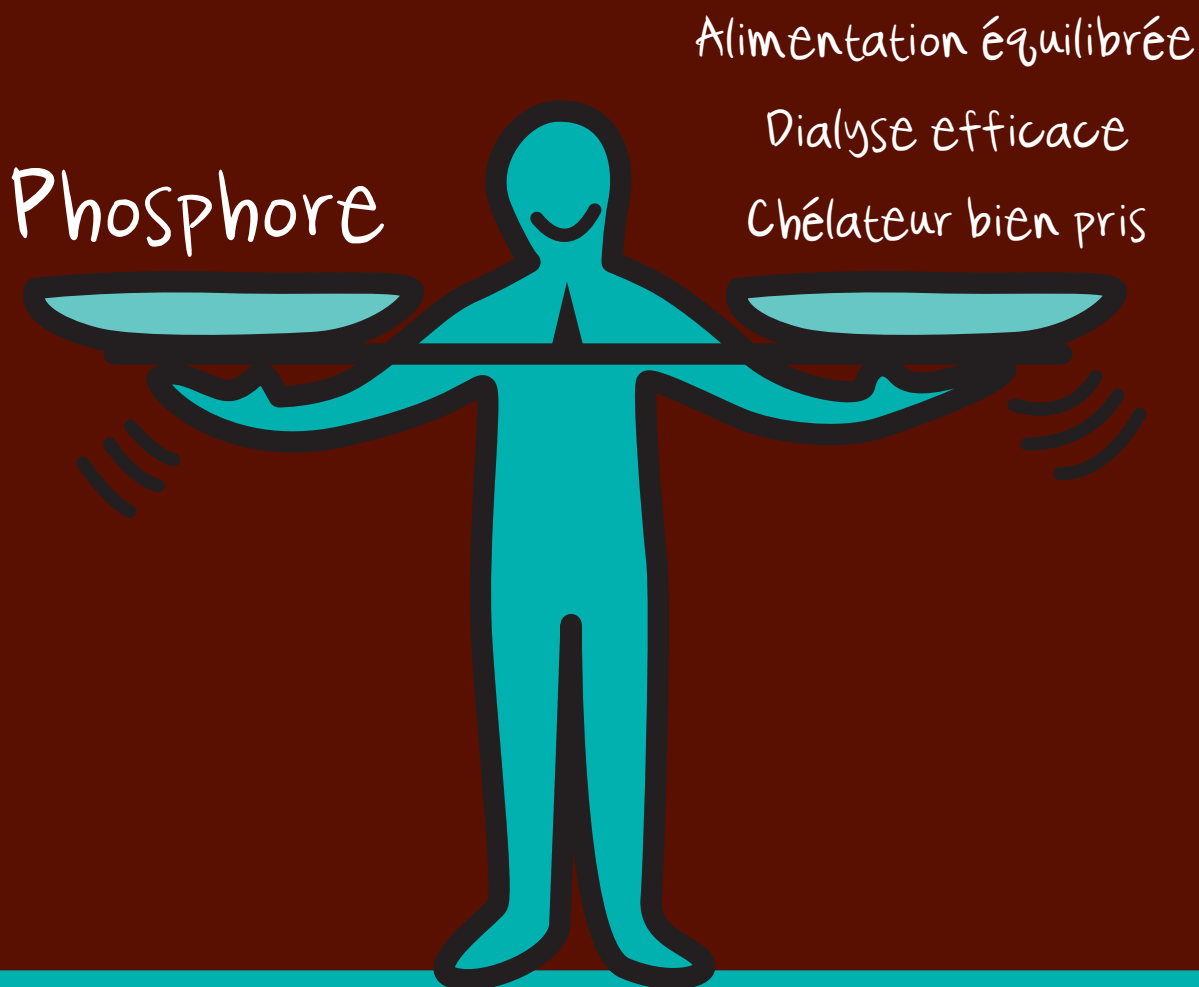
Limiter les apports en phosphore par une **alimentation** équilibrée.

Avoir une **dialyse** efficace.

Bien prendre son **chélateur** (empêcher le phosphore d'être absorbé).

**Parlez-en à votre médecin,
à votre infirmière ou à votre diététicienne.**

Qualité de vie en dialyse !



Le phosphore mal éliminé, un tueur silencieux.

Le phosphore en excès : des risques cardio-vasculaires.
L'équilibre du phosphore, un équilibre essentiel à atteindre.

3 démarches indissociables

limiter les apports en phosphore par une **alimentation** équilibrée.

Avoir une **dialyse** efficace.

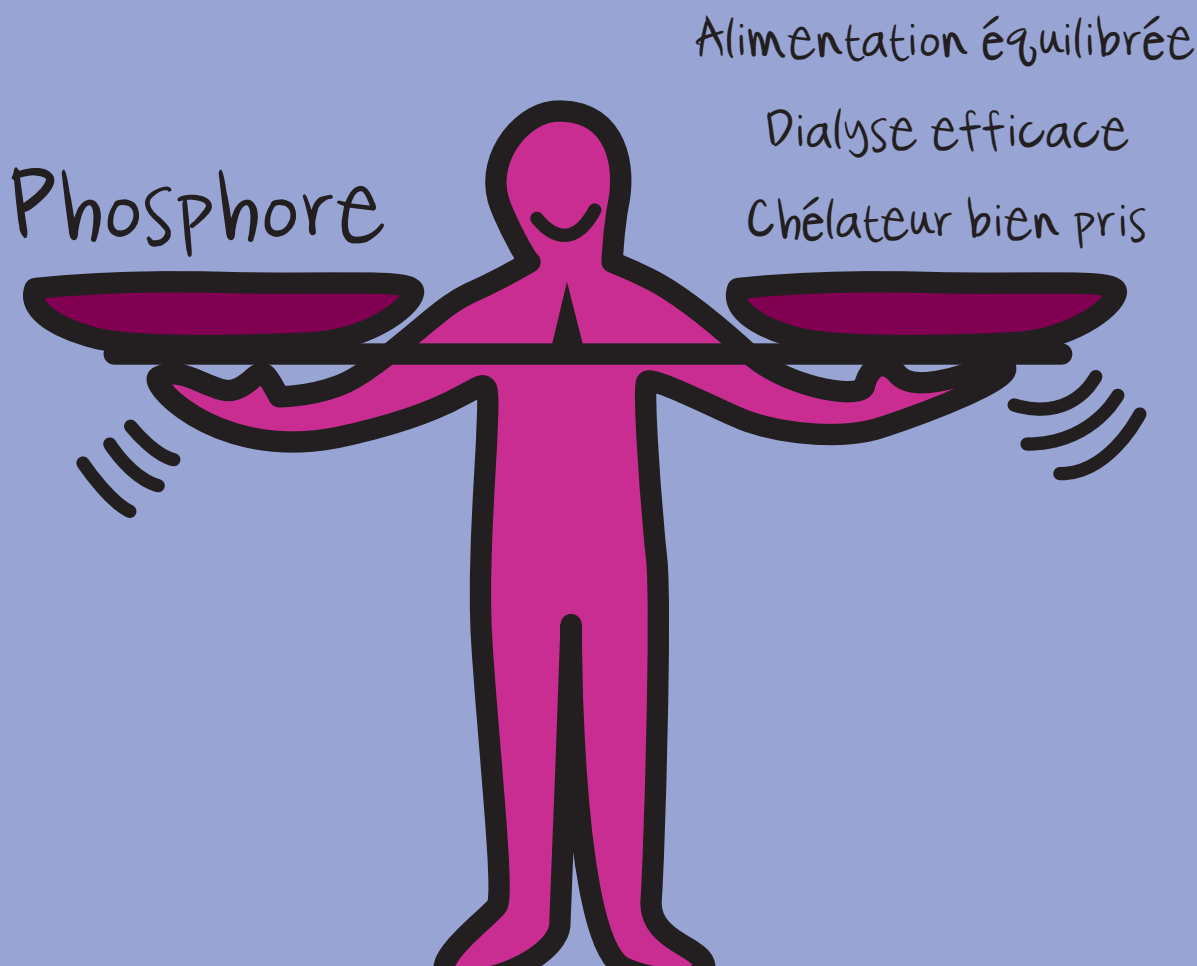
Bien prendre son **chélateur** (empêcher le phosphore d'être absorbé).

**Parlez-en à votre médecin,
à votre infirmière ou à votre diététicienne.**

genzyme



Qualité de vie en dialyse !



Le phosphore mal éliminé, un tueur silencieux.

Le phosphore en excès : des risques cardio-vasculaires.
L'équilibre du phosphore, un équilibre essentiel à atteindre.

3 démarches indissociables

Limiter les apports en phosphore par une **alimentation** équilibrée.

Avoir une **dialyse** efficace.

Bien prendre son **chélateur** (empêcher le phosphore d'être absorbé).

**Parlez-en à votre médecin,
à votre infirmière ou à votre diététicienne.**