

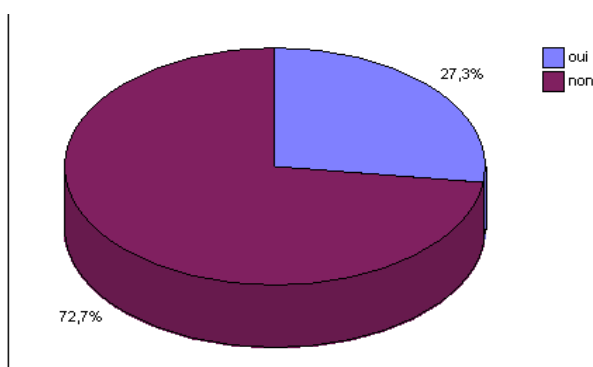
## Analyse du questionnaire sur le don d'organes réalisé auprès des professeurs et du personnel du lycée St-Joseph de Saint-Martin Boulogne

Sur les 150 questionnaires qui ont été remis aux professeurs et personnel divers du lycée, 55 personnes ont répondu soit un taux de retour de 36.7 %

### Connaissance des jeux

#### 1) Connaissez-vous les jeux nationaux des transplantés et dialysés ?

*La connaissance des jeux*



- Plus de 7 personnes sur 10 ne connaissent pas les jeux nationaux des transplantés et dialysés.

#### 2) Si oui, comment les avez-vous connus ?

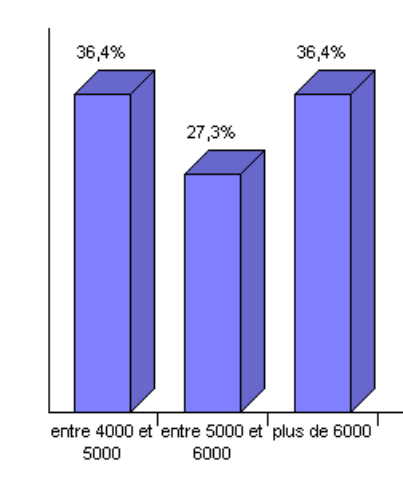


Pour les personnes qui connaissent les jeux,

- plus de 3 sur 10 l'ont appris grâce à la communication sur les réseaux sociaux.
- Un tiers l'a appris car un proche y participe
- Un tiers l'a appris au sein du lycée

### 3) Combien de personnes ont été greffées en 2016 ?

Nombre de personnes greffées en 2016



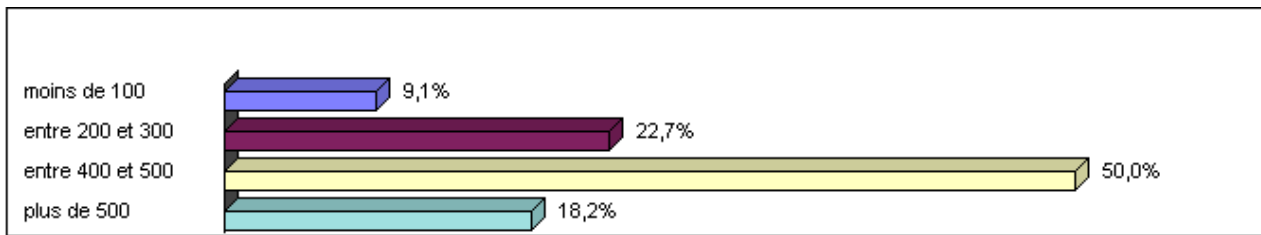
- On observe que plus de 7 personnes sur 10 ne connaissent pas le nombre de greffées en 2016.
- Près de 3 personnes sur 10 ont bien répondu à la question (entre 5000 et 6000)

### 4) Combien de personnes étaient en liste d'attente pour être greffées en 2016 ?

combien attente	Nb. cit.	Fréq.
moins de 10000	5	23,8%
entre 10000 et 15000	4	19,1%
entre 15000 et 20000	6	28,6%
plus de 20000	6	28,6%
<b>TOTAL CIT.</b>	<b>21</b>	<b>100%</b>

- On observe qu'un peu moins d'1 personne sur 3 connaît le nombre exact de personnes en liste d'attente, en 2016. (plus de 20 000 personnes)
- 7 personnes sur 10 ignorent le nombre de personnes en liste d'attente.

5) **Combien de personnes inscrites sur la liste d'attente, sont décédées en 2016, faute d'un organe à temps ?**



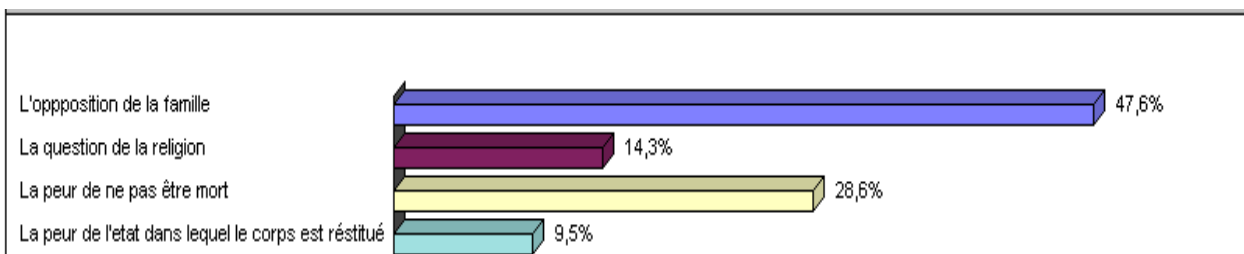
- Un peu moins de 1 personnes sur 5 connaît le nombre de personnes décédées pendant l'attente d'une greffe (plus de 500 personnes)

6) **Quand a été réalisée la première greffe rénale ?**

première greffe	Nb. cit.	Fréq.
en 1978	6	33,3%
en 1968	10	55,6%
1952	2	11,1%
<b>TOTAL CIT.</b>	<b>18</b>	<b>100%</b>

- Près de 90% des répondants ne sait pas quand a eu lieu la 1<sup>ère</sup> greffe rénale
- 1 personne sur 10 qui connaît la bonne réponse (1952).

7) **Quelle est la raison principale du manque de don d'organes en France ?**



- Près d'une personne sur 2 a connaissance de la raison principale du manque de don d'organe qui est l'opposition de la famille
- 50% des personnes interrogées ne savent pas pourquoi il y a un manque de don d'organes en France

## CONNAISSANCE SUR LES ORGANES QUI PEUVENT ETRE DONNES.

### 8) Le don d'organes peut être effectué :

Quand se fait le prélèvement	Nb. cit.	Fréq.
de son vivant	16	66,7%
quand on est décédé	8	33,3%
<b>TOTAL CIT.</b>	<b>24</b>	<b>100%</b>

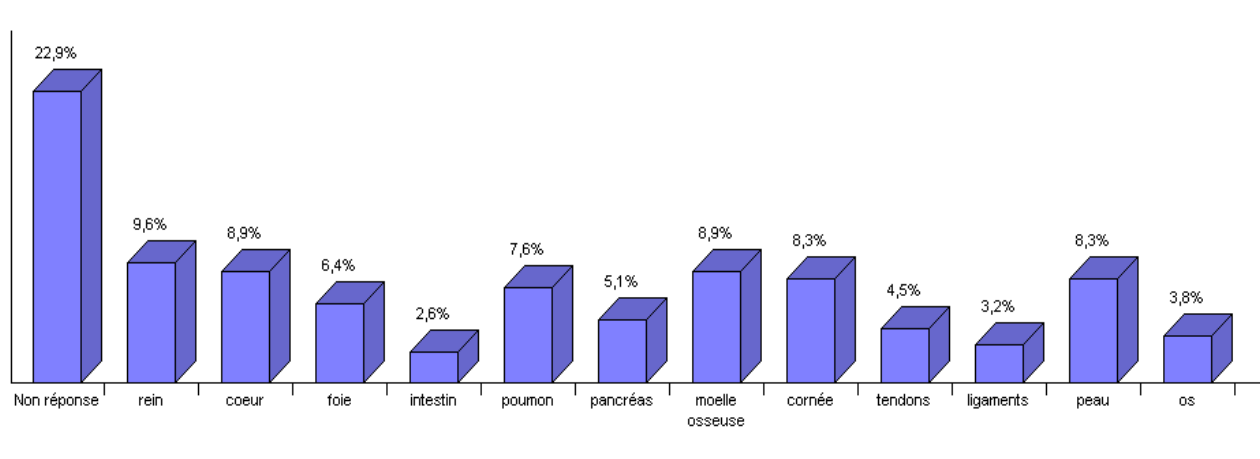
- 31 personnes n'ont pas répondu à la question

Parmi les personnes ayant répondu,

- Plus de 6 personnes sur 10 ont répondu que le don d'organes pouvait être effectué de son vivant
- 1 personne sur 3 a répondu qu'il pouvait être fait quand on était décédé

### 9) Quel(s) organe(s) peut-on greffer ?

*Les organes pouvant être greffés*



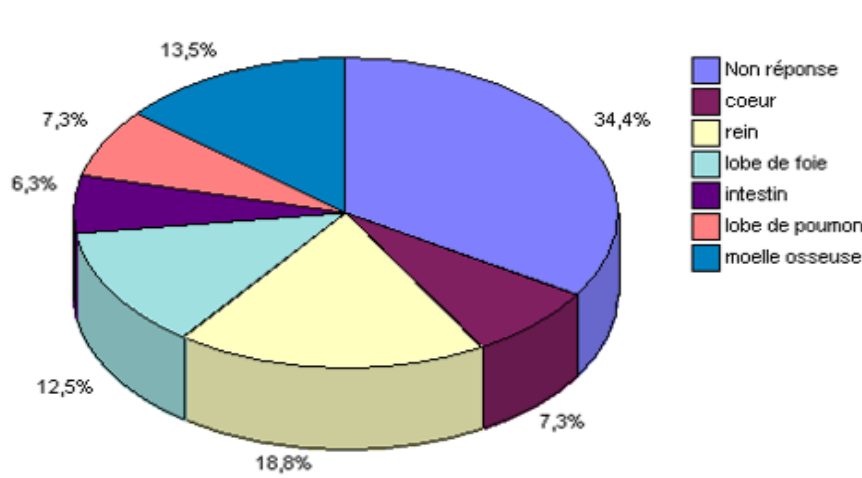
- 12 personnes n'ont pas répondu à cette question

Parmi les répondants,

- Les organes les plus cités sont par ordre d'importance : le rein, le cœur, la moelle osseuse, la peau
- 3 personnes ont cité la totalité des organes présentés

### 10) Quel(s) organe(s) peut-on donner de son vivant ?

*Organes pouvant être donnés de son vivant*



- 3 personnes sur 10 n'ont pas répondu à cette question.

Parmi les répondants,

- Le rein est le plus cité, suivi de la moelle osseuse et du foie.

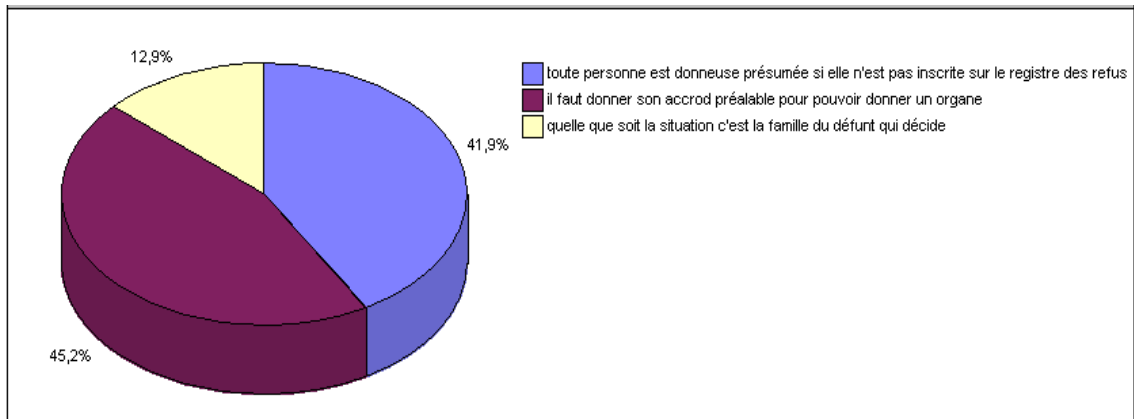
### 11) Quel est l'organe le plus donné ?

Le plus donné	Nb. cit.	Fréq.
rein	18	81,8%
coeur	0	0,0%
poumon	4	18,2%
intestin	0	0,0%
foie	0	0,0%
<b>TOTAL CIT.</b>	<b>22</b>	<b>100%</b>

- 33 personnes n'ont pas répondu à cette question (60%)
- On observe que sur les 22 personnes qui ont répondu à cette question 18 ont cité le rein qui est la bonne réponse.

## CONNAISSANCE SUR LA LOI CONCERNANT LE DON D'ORGANES.

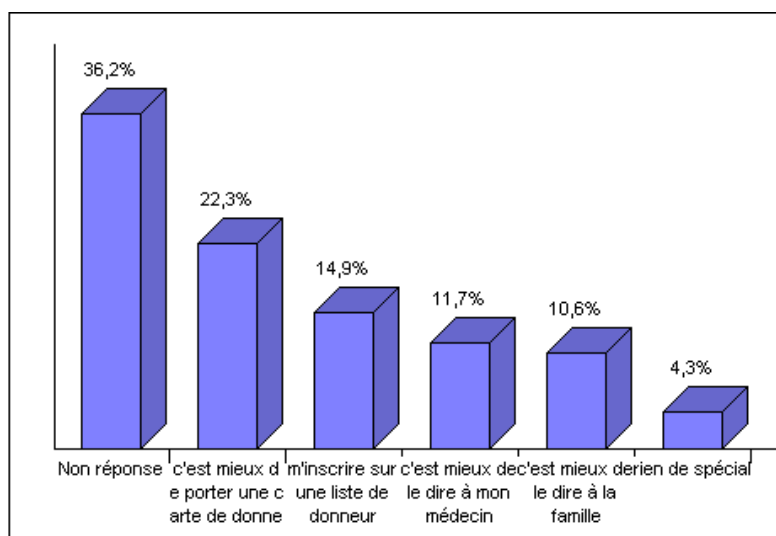
### 12) A votre avis, comment est formulée la loi actuelle sur le don d'organes ?



Parmi les personnes ayant répondu à la question,

- Plus de 4 personnes sur 10 pensent qu'il faut donner son accord préalable pour donner un organe
- 4 personnes sur 10 pensent que toute personne est donneuse présumée si elle n'est pas inscrite sur un registre des refus
- Un peu plus de 1 personne sur 10 pense que quelle que soit la situation, c'est la famille qui décide
- 5 personnes ont cité l'intégralité des bonnes réponses

### 13) Si vous voulez donner vos organes, que devez-vous faire ?

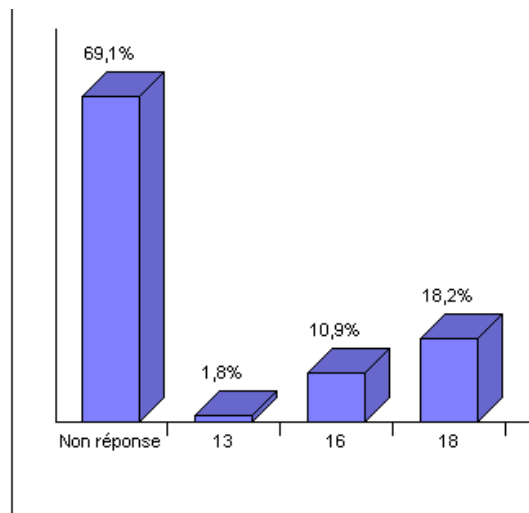


- Plus de 3 personnes sur 10 n'a pas répondu à cette question

Parmi les répondants,

- On observe que pratiquement 4 personnes sur 10 ignorent la réponse.
- 2 personnes sur 10 pensent que le mieux est de porter une carte de donneur sur soi
- Plus d'une personne sur 10 pensent qu'il faut s'inscrire sur une liste de donneur
- 1 sur 10 pense qu'il vaut mieux le dire à son médecin ou à sa famille
- 15 personnes ont répondu correctement à cette question

#### 14) A partir de quel âge peut-on s'opposer à donner ses organes ?

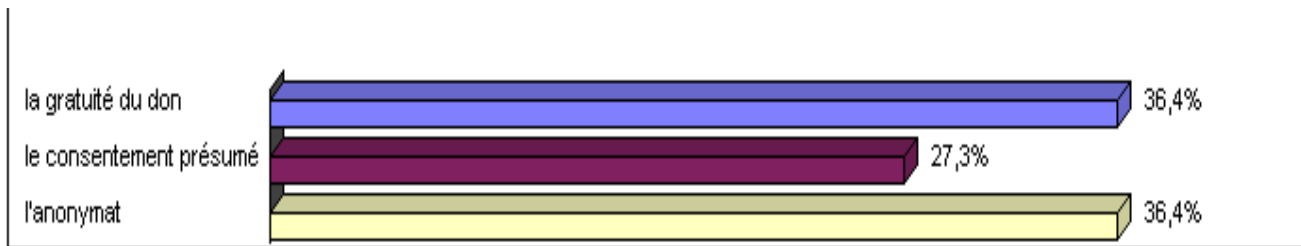


- Près de 7 personnes sur 10 n'ont pas répondu à cette question

Parmi les répondants,

- Près d'une personne sur 2 pense qu'il faut avoir 18 ans
- On observe qu'un peu moins de 2 personnes sur 100 connaît l'âge minimum pour être donneur (13 ans)

### 15) Sur quel(s) principe(s) majeur(s) est fondé le don d'organes ?



Parmi les personnes ayant répondu,

- Plus de 3 personnes sur 10 pensent que le principe majeur repose sur la gratuité du don et l'anonymat
- Plus de 2 personnes sur 2 estiment que le consentement présumé est nécessaire
- 17 personnes qui ont donné les 3 bonnes réponses.

### 16) Qui prend en charge les frais liés au don d'organes ?

	coût	Nb. cit.	Fréq.
>	la famille du donneur	4	15,4%
>	la famille du receveur	6	23,1%
>	l'hôpital	16	61,5%
	<b>TOTAL CIT.</b>	<b>26</b>	<b>100%</b>

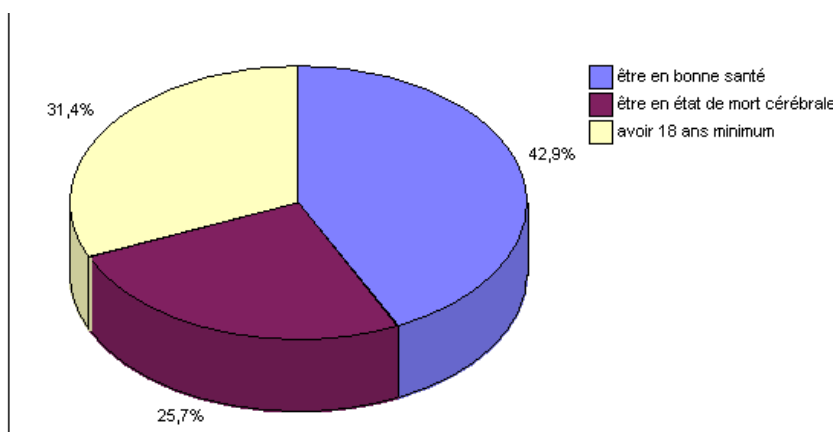
- 29 personnes sur 55 n'ont pas répondu à cette question

Parmi les répondants,

- 60% cite l'hôpital comme étant l'organisme qui prend en charge les frais liés au don d'organes



### 17) Quelle(s) condition(s) faut-il respecter pour pouvoir donner ses organes ?



Parmi les répondants,

- Plus de 4 personnes sur 10 pensent qu'il faut être en bonne santé
- Plus de 3 personnes sur 10 pensent qu'il faut avoir 18 ans pour être donneur.
- Un peu plus de 1 sur 2 estime qu'il faut être en état de mort cérébrale
- 6 personnes ont donné les 2 réponses justes (mort cérébrale et bonne santé)

### 18) Et vous, seriez-vous prêt(e) à donner vos organes ? Et pourquoi ?

49 personnes ont répondu à cette question

Parmi les répondants,

Réponse	Nombre de citations	Fréquence	Raisons
Oui	39	79.59 %	-Sauver des vies -pour quelqu'un de ma famille -uniquement si je suis mort
Non	2	4.08 %	-maladie -raisons personnelles
Peut-être / je ne sais pas /	8	16.32 %	-ça dépend pour qui -je n'y ai pas pensé
Total	49	100 %	